

AUTORITA' PORTUALE LIVORNO
Direzione Tecnica

EX STAZIONE PORTO VECCHIO
LAVORI DI MANUTENZIONE STRAORDINARIA
SEDE DISTACCATA AUTORITA' PORTUALE LIVORNO
LATO NORD - UFFICI DIREZIONE TECNICA

C:\Documents and Settings\grafica\Desktop\tavolo\uffici direzione tecnica\tavole\immagini\cartiglioR1C1.jpg

RAPP. 1:100 DATA: FEBBRAIO 2005 REV. SETTEMBRE 2005

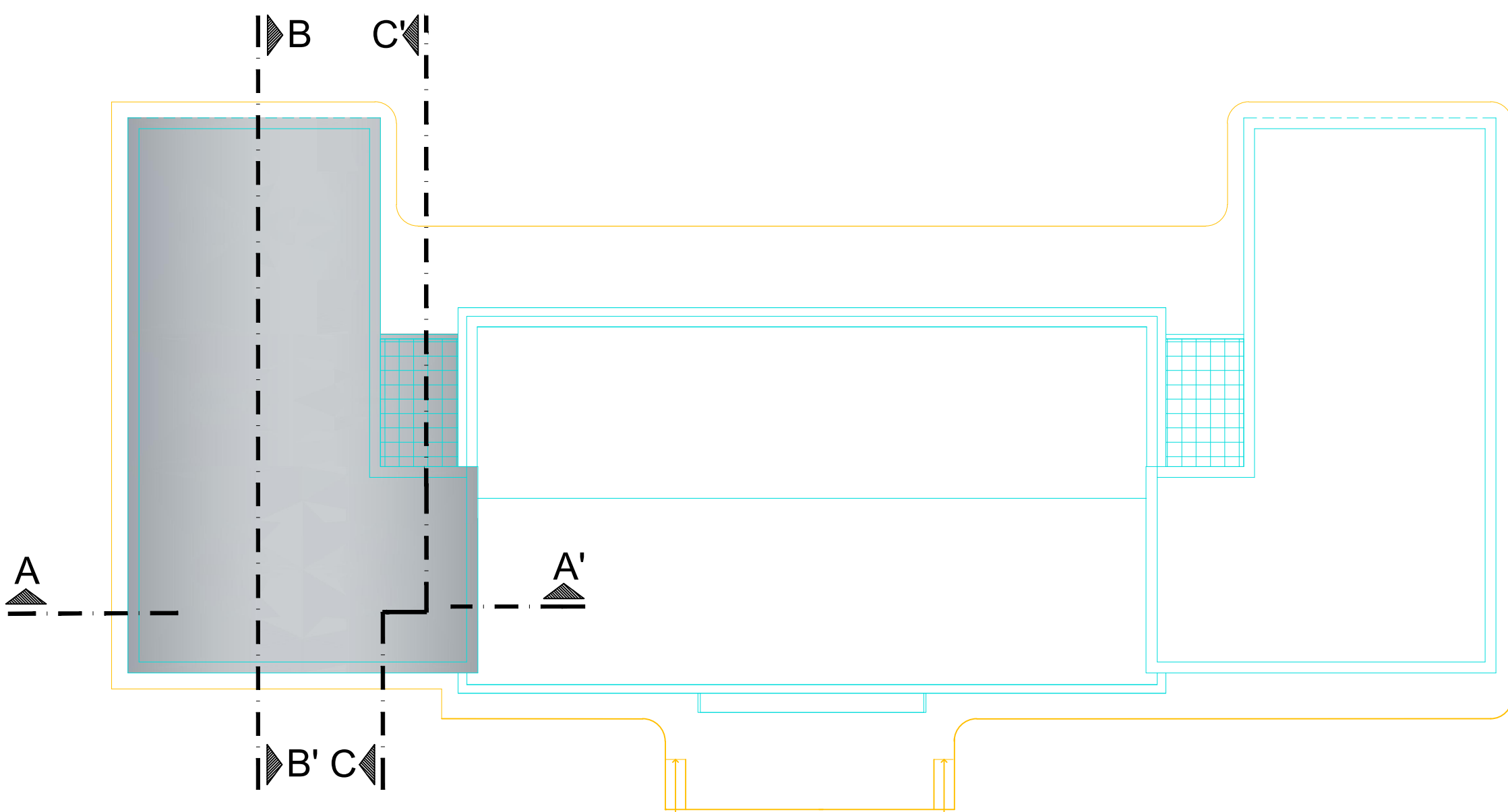
oggetto :

STATO MODIFICATO -- SEZIONI A-A' - B-B' - C-C'
PROSPETTI

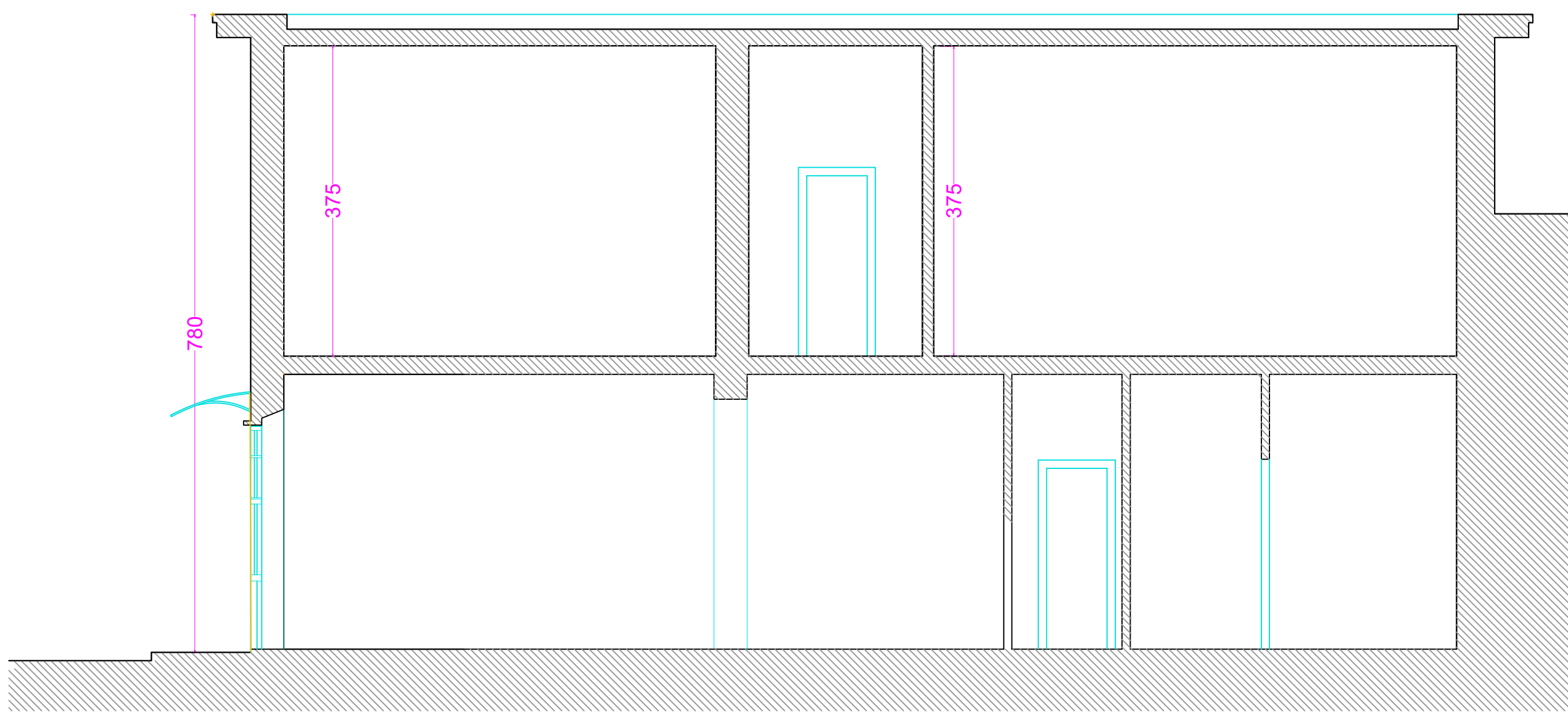
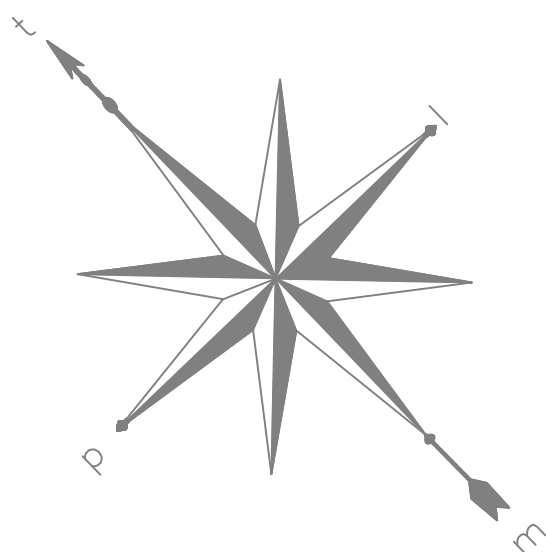
tavola

4

Tonico Progettista	ing. Umberto CAMPANA
Collab. alla progettazione - Elaborazioni Grafiche	M. Grazia LODDE geom. Dino KESZEI
Responsabile del procedimento	ing. Umberto CAMPANA



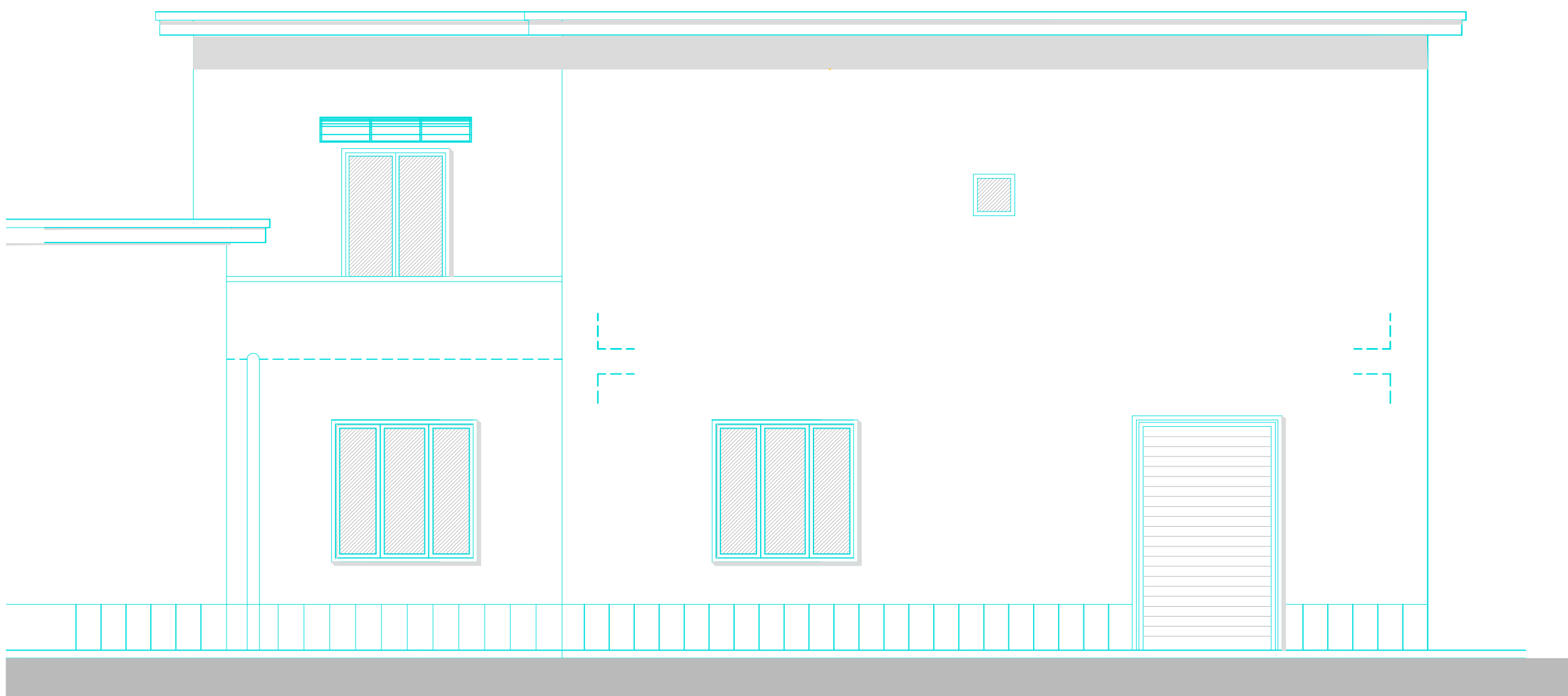
PLANIMETRIA DI RIFERIMENTO
RAPP. 1:400



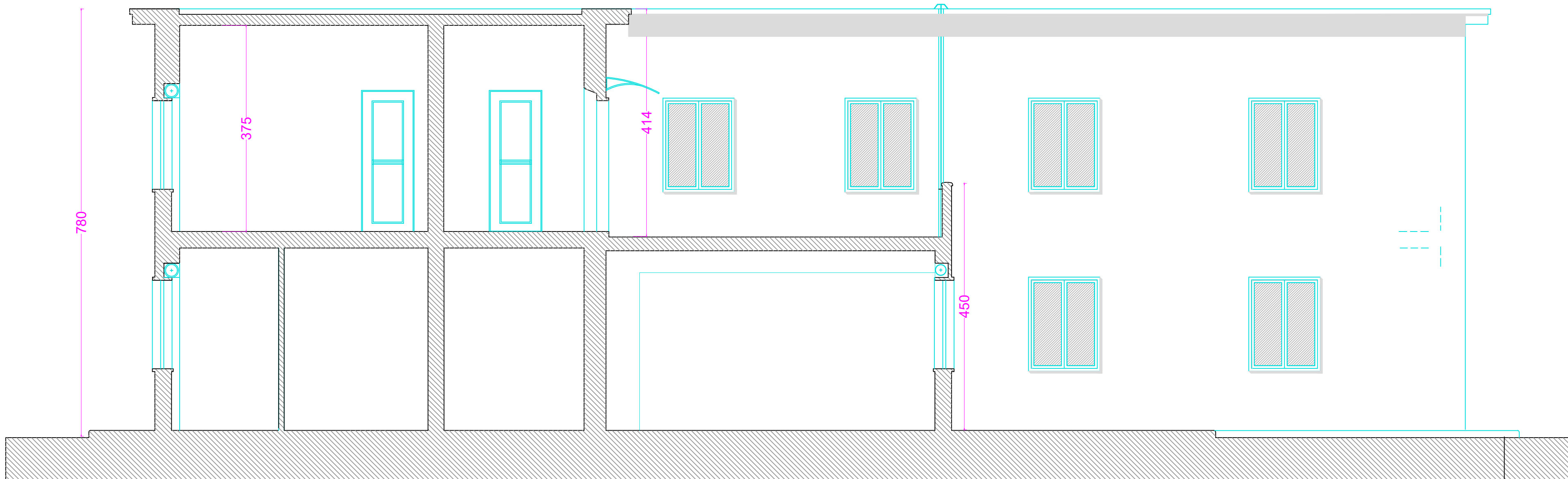
SEZIONE A-A'



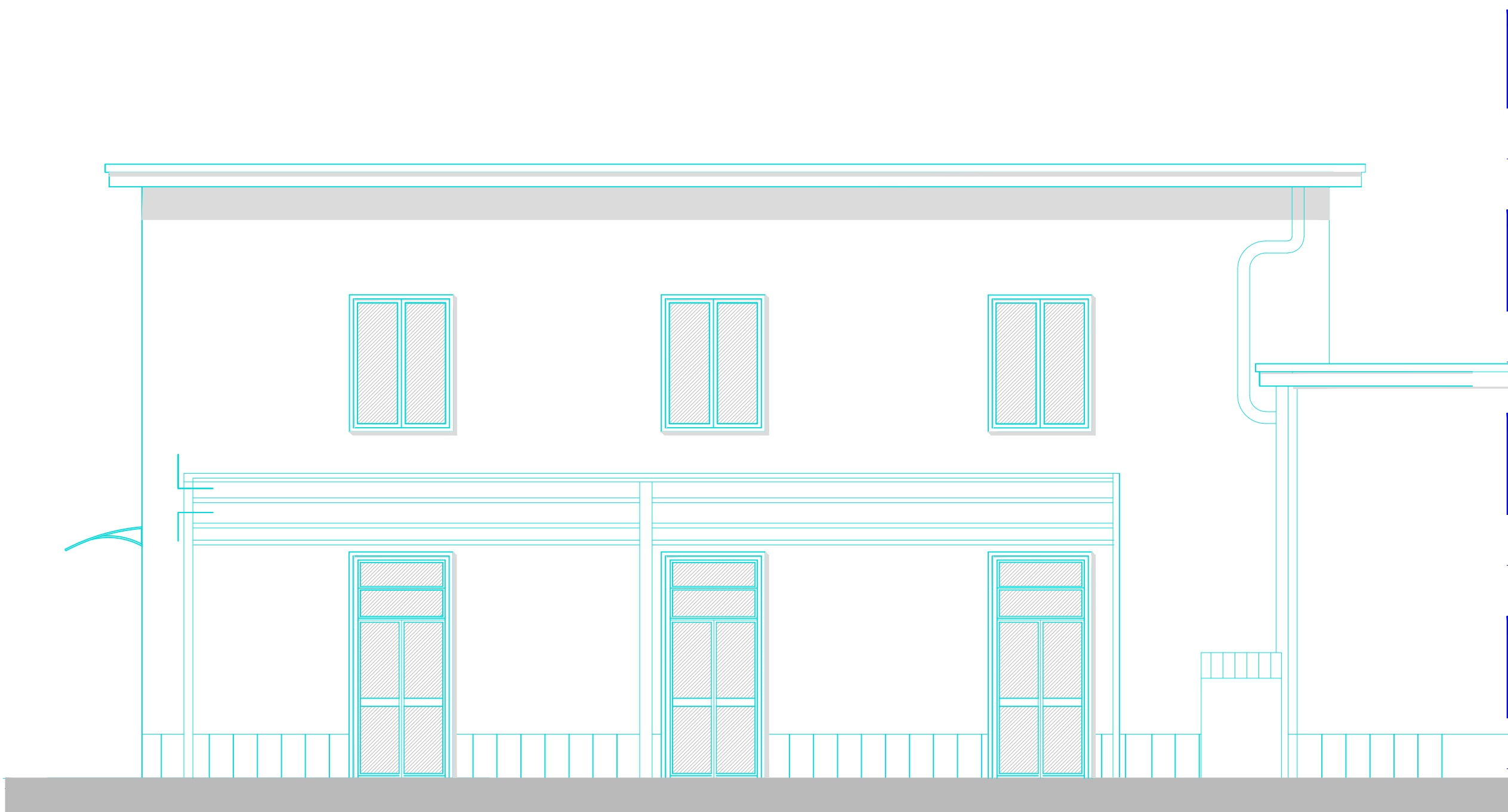
SEZIONE B-B'



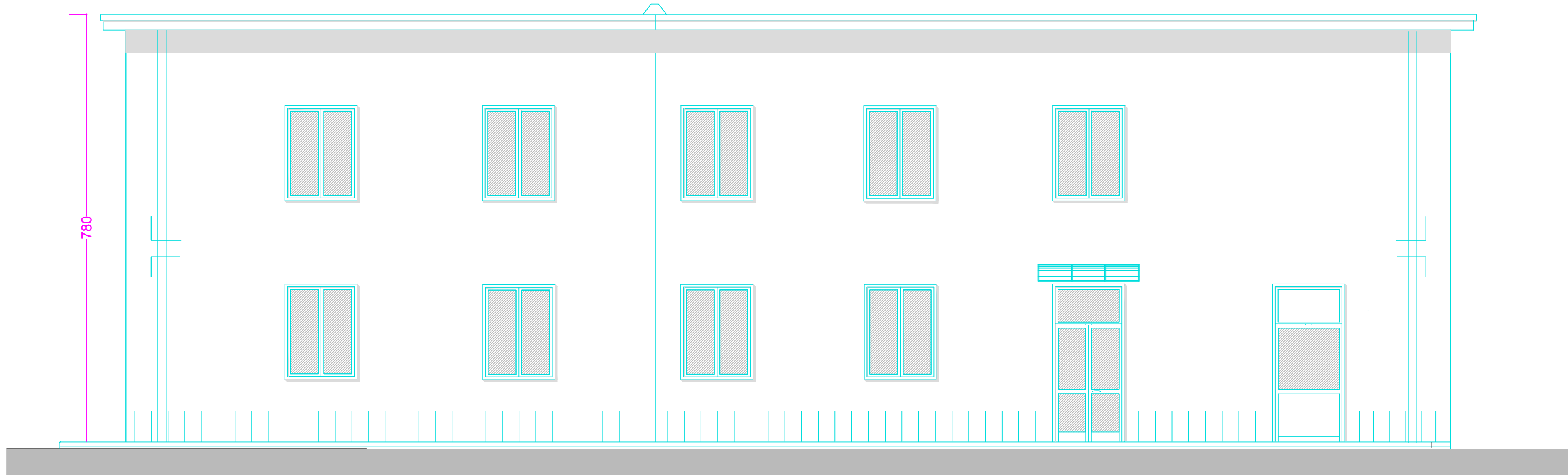
PROSPETTO NORD-OVEST



SEZIONE C-C'



PROSPETTO SUD-EST



PROSPETTO NORD-EST